

À l'attention des riverains de la Rue des Saugis,

-- Commune d'ECHEDEVEX --

# Information riverains

---

## Travaux de renouvellement de la canalisation d'eau potable

Madame, Monsieur,

Dans le cadre de travaux de renouvellement du réseau d'eau potable, nous vous informons que l'accès à la rue des saugis sera restreint à compter du Jeudi 20 Juin 2024.

- Les travaux débuteront par une phase d'installation de chantier et de mise en place du balisage pour durée de 2 à 3 jours.
- Nous poursuivrons par la réalisation d'une tranchée pour la pose de la nouvelle canalisation d'eau potable.
- Une troisième phase interviendra ensuite pour le renouvellement des branchements des habitations sous domaine public et ce jusqu'en limite de propriété.  
[A noter → Afin de confirmer précisément les points de raccordement à votre habitation, les équipes prendront contact avec vous afin d'échanger sur les modalités de réalisation des travaux.](#)
- Les zones traversées seront remises en état à la fin des travaux.
- L'accès aux riverains sera maintenu au maximum le soir et dans tous les cas le week-end.
- La durée estimée pour l'ensemble des travaux est de 2.5 mois.

Afin de réaliser les travaux dans les meilleures conditions possibles, la gestion de la circulation sera modifiée en fonction des différentes phases.

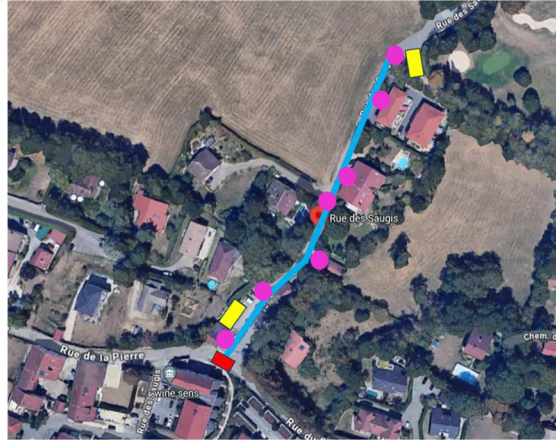
→ Vous trouverez à la page suivante une présentation des phases de travaux.

PLAN DE PHASAGE ET SIGNALISATION

**Plan d'ensemble :**

- Réseau Eau potable (Conduite principale) → 185 ml
- Reprise de 7 branchements d'eau potable.
- Reprise de la défense incendie,

Zone d'installation et de stockages possible

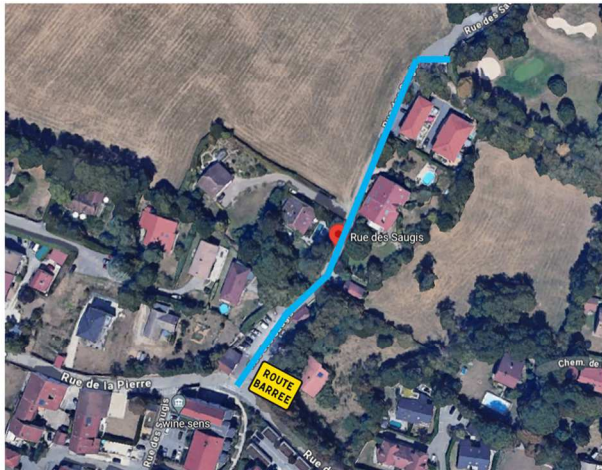


**Détail des différentes phases**

N° Phase	Légende	Secteur / Travaux
1		Pose de la canalisation principale (185 ml)
2		Réalisation des branchements jusqu'au compteurs existants
3		Raccordements définitifs

PLAN DE PHASAGE ET SIGNALISATION

**PHASES 1 et 2 : Rue des Saugis**  
**Pose de la nouvelle conduite et reprise des branchements**



**Principales tâches à réaliser:**

- Installation de chantier, livraison du matériel, réalisation de sondages
- Pose de la nouvelle conduite DN80 mm
- Reprise des branchements jusqu'aux compteurs existants

→ **Période travaux : Mi Juin à Fin Juillet (7 Semaines)**

**Gestion de la circulation envisagée:**

- Rue des Saugis **Barrée** sauf riverains et services de secours
- Contrainte travaux en Type IMPASSE (Pas d'exutoire possible vers l'amont de la Rue)

**Déviations = Néant**

Zone d'emprise des travaux

**Nota Circulation véhicules :** Circulation à limiter entre 7h30 et 17h30 (Travaux en impasse)  
**Dans la mesure du possible, éviter la circulation de véhicule entre 7h30 et 17h30 pour permettre un avancement rapide.**

PLAN DE PHASAGE ET SIGNALISATION

**PHASES 3 : Rue de la Pierre / Rue des Saugis**  
**RACCORDEMENTS de la nouvelle conduite et des branchements**



**Principales tâches à réaliser:**

- Réalisation des essais d'étanchéité, analyse bactériologique
- Raccordement sur le réseau existant
- Raccordements définitifs des branchements et raccordement sur nouvelle canalisation
- Finalisation des travaux et reprises des tranchées en enrobés définitifs

→ **Période travaux : Début Aout à Mi-Aout (2 à 3 Semaines)**

**Gestion de la circulation envisagée**

- Rue de la Pierre en alternat par feux tricolores
- Rue des Saugis **Barrée** sauf riverains et services de secours,
- Contrainte travaux en Type IMPASSE (Pas d'exutoire possible vers l'amont de la Rue)

**Déviations = Néant**

Zone d'emprise des travaux

**Nota Circulation véhicules :** Circulation à limiter entre 7h30 et 17h30 (Travaux en impasse)  
**Dans la mesure du possible, éviter la circulation de véhicule entre 7h30 et 17h30 pour permettre un avancement rapide.**